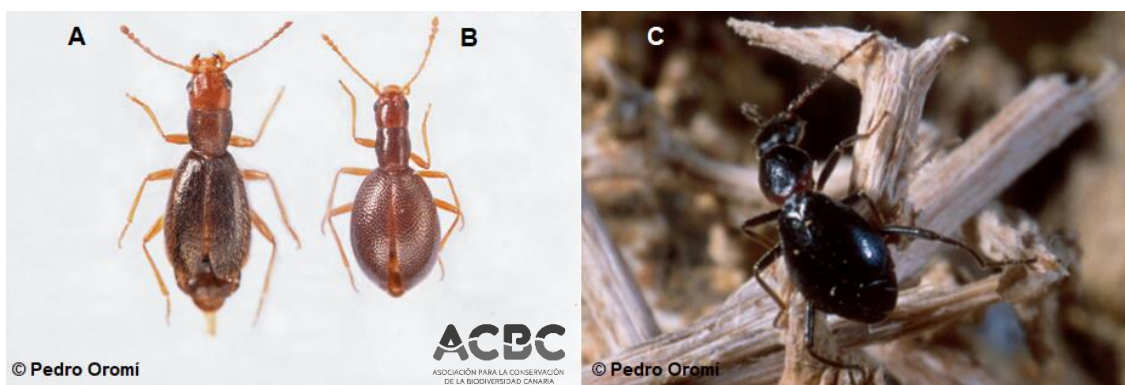


## *Gietelas e Ifnidius* (Coleópteros lavícolas halófilos)

Por Pedro Oromí

En la zona supramareal rocosa, preferentemente de lavas relativamente recientes donde no hay prácticamente ninguna vegetación, habita una fauna que, como cualquier otra de tipo lavícola, depende del aporte de alimento de origen alóctono, dada la nula producción primaria local. Entre las especies de coleópteros no acuáticos capaces de soportar la alta salinidad, cabe nombrar las de los géneros *Gietella* (Fam. Dasytidae) e *Ifnidius* (F. Melyridae). El género *Gietella*, dedicado al GIET (Grupo de Investigaciones Espeleológicas de Tenerife) por su descubrimiento, es único en la subfamilia Gietellinae, endémica de la Macaronesia, y comprende solo dos especies: *G. faialensis* del Vulcão dos Capelinhos (Faial, Azores), y *G. fortunata* de lavas costeras de Canarias, hasta ahora encontrada en todas las islas e islotes salvo en La Gomera. La alta adaptación al medio halófilo tiene relegado a este coleóptero a una franja costera de unas pocas decenas de metros de la orilla marina.

El género *Ifnidius* tiene mayor tolerancia a medios menos halófilos, y también se adentra kilómetros tierra adentro por lavas poco antiguas, donde incluso puede encontrarse en tubos volcánicos secos bien conectados con la lava superficial. Es también un género macaronésico en sentido amplio, con una especie (*I. microphthalmus*) del enclave marroquí de Sidi Ifni (de ahí su nombre), una de Salvajes (*I. atlanticus*), una de Cabo Verde (*I. milleri*), y tres canarias: *I. faicani* de Gran Canaria, *I. govantesi* de Fuerteventura, e *I. petricola* de Alegranza, Montaña Clara y Lanzarote, donde es particularmente abundante en las lavas del P.N. de Timanfaya. Al igual que en otros organismos muy halófilos, la dispersión por mar debe ser muy fácil en *Gietella fortunata*, habiéndose mantenido como taxón único en Canarias, mientras que en *Ifnidius* ha habido más aislamiento con la consecuente especiación insular.



### Fotos:

A: *Gietella fortunata* (Canarias).

B: *Gietella faialensis* (Azores).

C: *Ifnidius petricola* (Lanzarote e islotes).